

Auto-Fil ink-mate®

ISTRUZIONI PER L'INSTALLAZIONE

L'alto costo delle cartucce Brother ha causato la comparsa sul mercato di numerosi prodotti compatibili la cui qualità è molto scarsa.

La nostra azienda ha prodotto una nuova generazione di sistemi per la ricarica: gli **Auto-Fil**, esteticamente ben curata, che contiene soluzioni tecnologiche avanzate.

I serbatoi che alimentano le cartucce mantengono costante la pressione di alimentazione anche quando il livello dell'inchiostro nei serbatoi cala durante la stampa. Ciò grazie ad un sofisticato sistema di bilanciamento delle pressioni a sifoni.

Il gruppo serbatoi è provvisto di fori grandi per la ricarica che vengono aperti solo per il riempimento, e di fori piccoli di aspirazione che comunicano con il sifone di bilanciamento della pressione.

Speciali filtri a secco sono montati sui fori piccoli per evitare la contaminazione dell'inchiostro.

Le cartucce, non contenendo materiale spugnoso, assicurano un'alimentazione uniforme.

Ci raccomandiamo di utilizzare inchiostro specifico per la vostra stampante e non inchiostro universale che può creare danni irreparabili alla testina di stampa.

Noi raccomandiamo inchiostro Ink-Mate

Questo NON è un Prodotto Brother.

I marchi e i modelli sono elencati solamente per indicare la compatibilità dei prodotti INK-MATE con le varie stampanti. Brother è un marchio registrato di proprietà di Brother Industries, Ltd. . Questo prodotto non è in alcun modo autorizzato o associato con Brother Industries, Ltd. .

FASE 1: Preparazione di **Auto-Fil**

1. Appoggiare **Auto-Fil** su un piano. Effettuare un controllo visivo dei serbatoi, tubi e cartucce. Riempire i serbatoi, facendo attenzione alla corrispondenza dei colori riportati sull'adesivo.

ATTENZIONE: NON appoggiare mai il beccuccio al foro per la ricarica sui serbatoi durante la ricarica, ma tenerlo sollevato in modo che l'aria possa uscire liberamente.

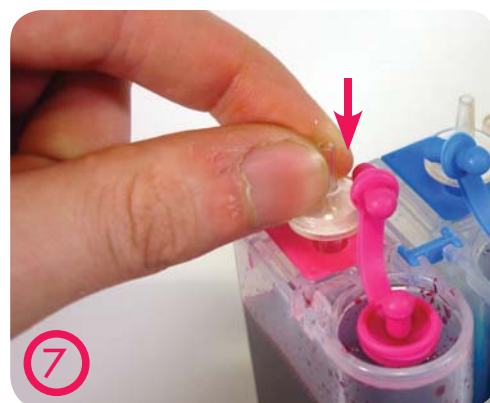
2. Togliere il piccolo tappo trasparente posto sopra la cartuccia.



3. Inserire la siringa senz'ago nel foro lasciato aperto dal tappo di gomma tolto in precedenza.
4. Aspira dolcemente e verifica che l'inchiostro scorra lungo i tubi, riempiendo la cartuccia.
5. Per riempire completamente la cartuccia saranno necessarie più aspirazioni. La cartuccia sarà piena quando l'inchiostro arriva nella siringa. L'inchiostro così estratto dalla cartuccia può essere rimesso nei serbatoi, prestate però attenzione a non mescolare i vari colori. Appena l'inchiostro arriva alla siringa fermarsi e ripetere l'operazione per tutti i colori.
6. Una volta riempita la cartuccia chiudete con il tappo di gomma il foro che avete utilizzato per la ricarica dell'inchiostro. Ripetere la stessa procedura per tutti i colori.
7. Inserire i filtri a disco nei fori piccoli che trovate nella confezione, come illustrato in figura.

Ora **Auto-Fil** è pronto per essere installato sulla stampante.

ATTENZIONE: Vi raccomandiamo di ricaricare i serbatoi prima che l'inchiostro sia esaurito completamente. In nessun caso dovranno svuotarsi i tubi e le cartucce. Se dovesse accadere ripetere i punti 3 e 4.

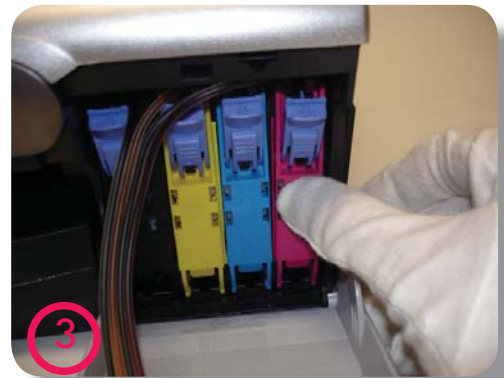


Installazione *Auto-Fil* sulla stampante

1. Installa le cartucce sulla stampante come se fossero cartucce normali. Presta attenzione alla sequenza dei colori.
2. Sistema i tubi dell'inchiostro in modo che non creino intralcio durante la chiusura del coperchio della singola cartuccia.
3. Chiudere il coperchio della singola cartuccia e premere fino al completo incastro della cartuccia nel suo vano.
4. Sistemate poi i tubi in modo che possano uscire dal lato destro della stampante e richiudere il coperchio della stampante per accedere alle cartucce.
5. Una volta installato accendere la stampante ed eseguire un paio di cicli di pulizia.

Consigliamo di tenere i serbatoi di Auto-Fil sullo stesso piano della stampante.

Per le successive ricariche consigliamo di ricaricare prima che l'inchiostro si esaurisca completamente nei serbatoi. Sarà sufficiente togliere il tappo di gomma grande e aggiungere l'inchiostro mancante, anche mentre la stampante sta stampando.



RISOLUZIONE DEI PROBLEMI

Stampando, i fogli risultano pieni di macchie d'inchiostro?

Probabilmente il serbatoio è sistemato troppo in alto. Si consiglia di **NON** sistemare il serbatoio più in alto della stampante ma sullo stesso piano.

Le stampe sono di bassa qualità e vi sono molte righe?

E' probabile che il riempimento non sia fatto correttamente. Si consiglia di riguardare ed eventualmente ripetere le istruzioni sulla preparazione di **Auto-Fil** (punti 3 e 4).

Se non appena installate le cartucce la stampante segnala le cartucce in esaurimento?

La stampante rileva il livello dell'inchiostro grazie ad un galleggiante posto all'interno della cartuccia. Potrebbe essere che questo si sia bloccato durante il processo di ricarica. Togliere quindi le cartucce dalla stampante e capovolgerle o agitare un paio di volte prima di reinstallarle sulla stampante e riprovare.

Se si verificano problemi, o se la qualità di stampa è scarsa, ti suggeriamo di leggere "Risoluzione dei problemi" che trovi qui sopra, o di contattare il tuo rivenditore locale tramite il sito www.inkmate.it.